



# CHOKI<sup>x2</sup> PETA<sup>x2</sup>

ちょっと  
ムズイ  
でえ。



# らいよんちゃんの ペーパーカーキット!



**難易度4!**

※対象年齢3歳以上

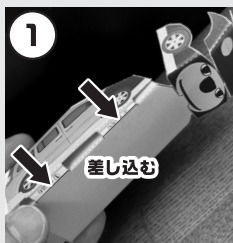
※説明をよく読んで組み立ててください。ハサミや紙の端を手や顔を切らないように注意してください。細かいパーツの図面に気を付けてください。

—— 切り取り線 ——— 折り線 ★ のりしろ ——— 合わせ位置線

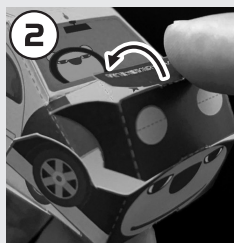
後輪に貼るとちょっと立体的になるよ。

# らいよん号ペパクラの作り方

うまく  
できるかな～



側面の切り込み部分に①を差し込んで固定。組み立て始めは前部分(顔側)からがマストやで。



②タテガミを屋根のスキマにイン! タイヤ部分とタテガミの両サイドも貼り合わせてな。



③お尻の部分は点線の位置を合わせて貼る!



④最後にしっぽを組み立てて、所定の位置に貼ったらイッチヨ上がり～!



らいよん号  
完成!!

よりパーフェクトに仕上げる  
ポイントココだ!

折り曲げるところは定規などで  
スジを入れておくときれいに折れるで!  
カッターのお尻を使うのもアリやけど、  
手を切らないようご用心!



耳を立てるところはピンセット  
などをうまく使って。切り取って  
いくのも難しいから、デキそうな  
コは全集中でトライしてな!

## MBS 毎日放送の PRキャラクター らいよんちゃんって、どんなコ!?

ズングリしたシルエットと4のしっぽがとってもチャーミング!  
歌って踊れる「らいよんちゃん」は、番組宣伝のためのミニ番組  
『らいよんチャンネル』で2003年6月にこっそりデビュー。  
デビューから間もなく、ちびっ子からお年寄りまで、  
意外に幅広い層からの人気を集めることに…。

しかも、MBS 毎日放送の  
PRキャラクターという肩書きも  
チャッカリ持っていて、  
ボソボソとしたトークながら、  
彼の番組キャラとしての仕事っぷりは  
なかなか高評価を得ている。  
これまでにTV画面の中で  
演じてきた役柄は数知れず…  
何ヘンゲもできる、  
じつにコスプレ上手な  
TV業界のアイドルなのだ!



© MBS / P3 Peace

らいよんちゃんのことをもっと知りたい、

そこのア～タ!



それなりにイマドキな 活動もしているので、  
こちらも 子エックしてネ!

らいよんちゃん  
オフィシャルHP



らいよんちゃん  
インスタグラム



MBS テレビ  
公式LINE



らいよんちゃん  
公式Twitter

