

# 21

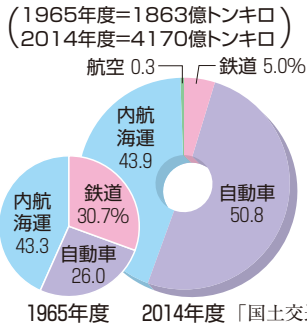
# 日本の交通・通信①—鉄道・道路

日本の鉄道は、新幹線を中心に整備されていますが、採算がとれないローカル線の中には、廃止されたものもあります。高速道路も年々伸びていますが、交通量の少ない路線もあることが問題になっています。

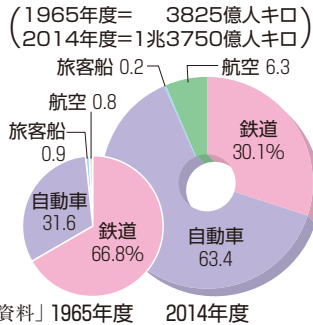
## 日本の鉄道

鉄道による輸送は、大量輸送ができることや、時間が正確なこと、またエネルギー効率がよいなどの利点から、以前は陸上輸送の中心でした。近年は、便利な自動車輸送に押されて、特にものを運ぶ貨物輸送の落ち込みが激しくなっています。しかし、新幹線を中心とする旅客輸送では、現在でも約30%を占めています。

### 貨物輸送



### 旅客輸送

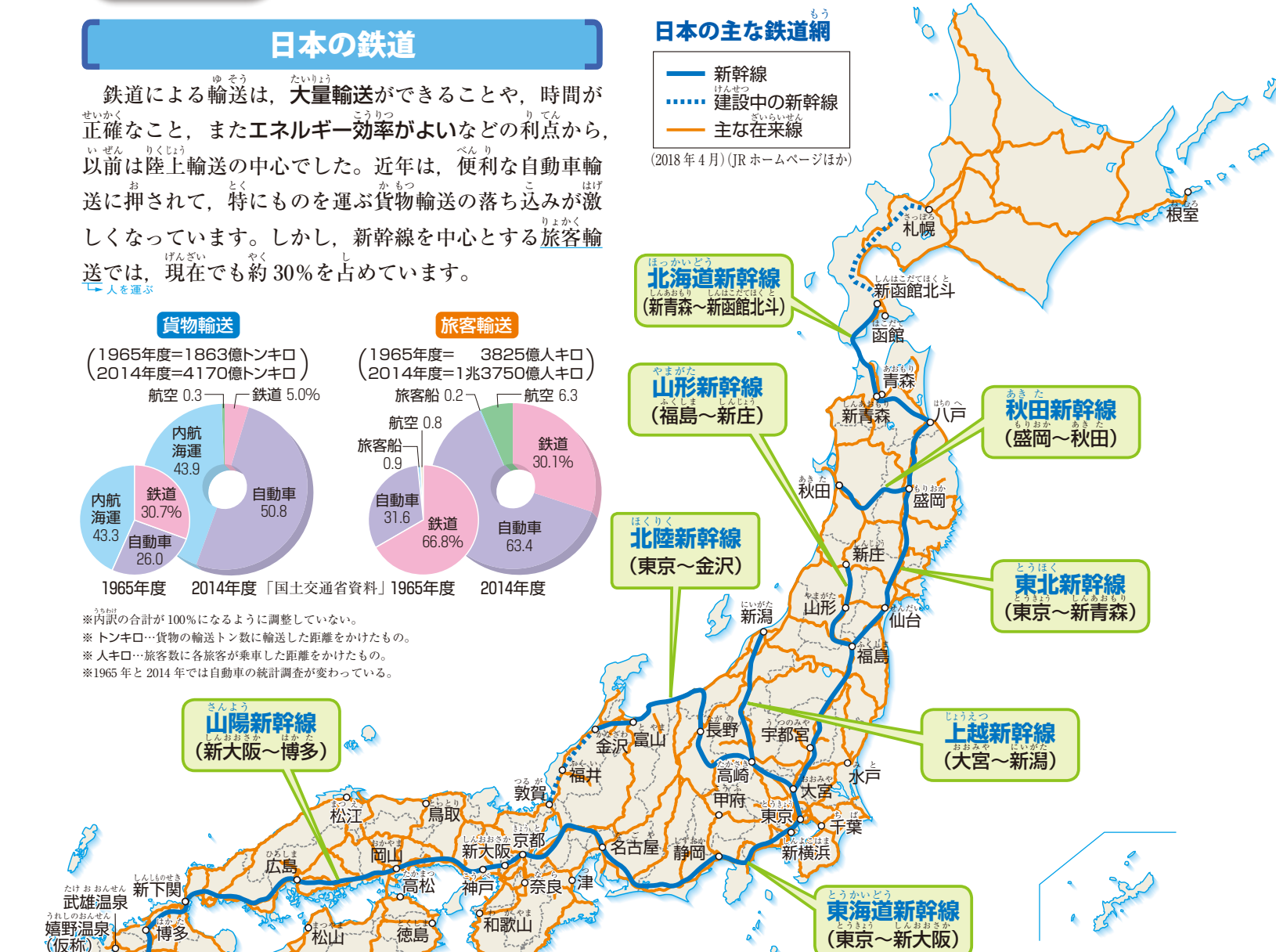


※内訳の合計が100%になるように調整していない。  
 ※トンキロ…貨物の輸送トン数に輸送した距離をかけたもの。  
 ※人キロ…旅客数に各旅客が乗車した距離をかけたもの。  
 ※1965年と2014年では自動車の統計調査が変わっている。

## 日本の主な鉄道網

- 新幹線
- 建設中の新幹線
- 主な在来線

(2018年4月)(JRホームページほか)



**北海道新幹線**  
(新青森～新函館北斗)

**山形新幹線**  
(福島～新庄)

**秋田新幹線**  
(盛岡～秋田)

**北陸新幹線**  
(東京～金沢)

**東北新幹線**  
(東京～新青森)

**上越新幹線**  
(大宮～新潟)

**東海道新幹線**  
(東京～新大阪)

**山陽新幹線**  
(新大阪～博多)

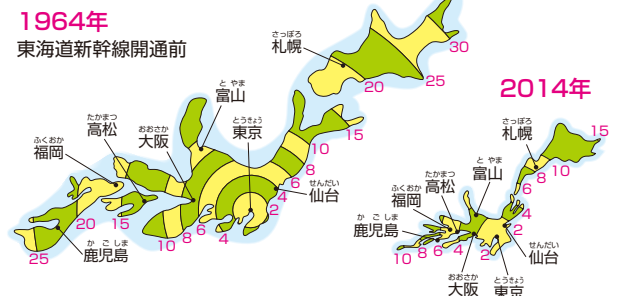
**九州新幹線**  
(博多～鹿児島中央)

東海道新幹線 新幹線の路線の整備が進み、ますます移動時間が短縮されている。



## データ 鉄道による時間距離の移り変わり

東京を起点とし、各地への鉄道による所要時間を表す。※赤字は所要時間



(フォトライブラリー)